

Connaitre et planifier un pâturage tournant régénératif et adapté au Changement Climatique – 24-47

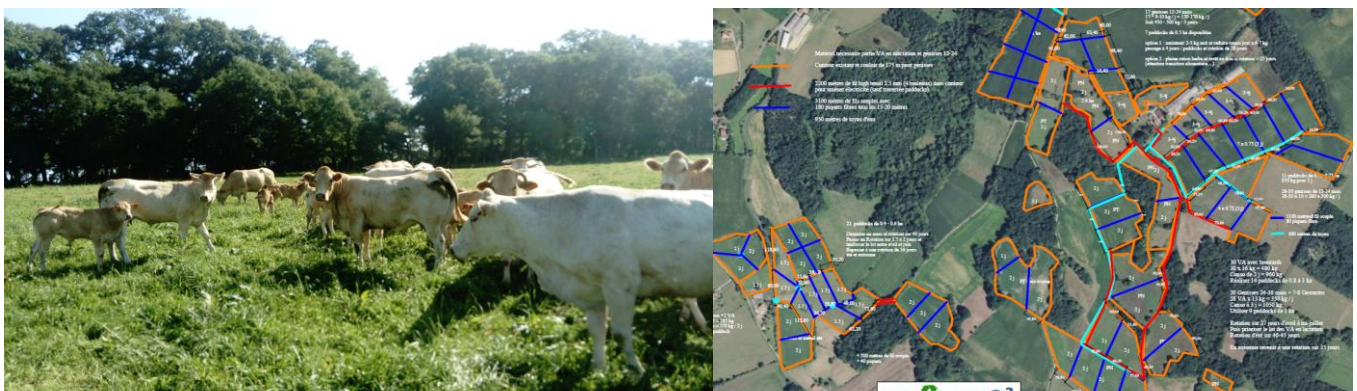
Lieu : Agen ou Bergerac

Date de démarrage : les jeudis 15/01/2025, 27/01/2026 et 26/02/2026

Depuis plusieurs années, Innov-Eco² propose une formation théorique et pratique sur l'optimisation/maximisation du pâturage en ferme d'élevage, en croisant plusieurs approches complémentaires : le Pâturage tournant dynamique des prairies multi-espèces, le pâturage régénératif, le pâturage rationné de couverts estivaux/hivernaux, la gestion des fauches/pâturage des prairies temporaires et des couverts et la gestion des estives (s'il y en a).

Objectifs de la formation :

- d'acquérir des compétences utiles pour une gestion optimisée et autonome des prairies et des couverts par le pâturage des animaux
- et de concevoir sur chaque exploitation un schéma/projet de Pâturage maximisé adapté à la situation du parcellaire et aux objectifs fixés par l'éleveur, dans un contexte climatique en évolution.



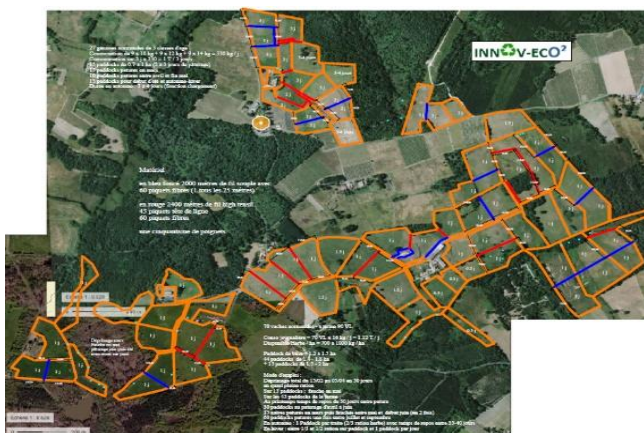
Labastide Villefranche (64)

Contenus :

Lors de la première journée, sont discutés les évolutions climatiques des régions et leur impact sur les systèmes d'élevages, puis sont abordés les processus biologiques qui conditionnent une gestion optimisée et adaptative (au CC notamment) des prairies en pâturage (voir détails sur site <http://innov-eco2.fr>), les bases agronomiques d'un projet de pâturage tournant réellement régénératif sur la ferme, et les alternatives pratiques pour maximiser ce dernier (couverts estivaux, stocks sur pied, etc.), ainsi que les conditions et les limites de leur mise en œuvre sur les fermes (en fonction des climats, des sols et des rotations de cultures).

Cette journée théorique est suivie d'une journée pratique de transfert de la méthode de planification du projet de Pâturage régénératif organisée en deux temps : une visite-étude dans une ferme volontaire pour élaborer collectivement le projet d'optimisation/maximisation du pâturage; une demi-journée en salle pour échanger sur les pratiques de gestion de pâturage de chacun et leurs potentiels d'optimisation des fermes, ainsi que les limites des projets futurs en fonction des contextes.

Lors de la dernière journée, chaque éleveur élabore en microgroupe et échange sur son plan d'action pour établir un projet de pâturage optimisé :réalisation d'un dessin du plan de pâturage sur carte (clôtures, cheminement et abreuvement) ; discussion du mode d'emploi annuel du système de pâturage (affectation des lots et temps de repos). Finalement, le groupe échange sur les indicateurs technico-économiques et environnementaux pertinents pour suivre les résultats de la mise en place de projet de pâturage.



Baignes Sainte Radegonde (16)

Nombre de places et prérequis : 10 places sont disponibles pour des éleveur(euse)s motivé(e)s des Pyrénées Atlantiques, Hautes Pyrénées et Landes. Pas de prérequis. Durée de la formation : 21 heures

Prix et conditions d'accès : Gratuité de la formation pour les agriculteurs éligibles au VIVEA (dans la limite des crédits consommés sur l'année) – Veuillez nous contacter en cas de non-éligibilité au VIVEA. Pour les personnes en situation de handicap, les demandes spécifiques feront l'objet d'une étude concernant l'adaptation de la formation à leur condition et la faisabilité de cette adaptation. Alternant session en salle et visite en ferme, elle est accessible à tous dans les limites des conditions de terrain. *Possibilité d'annulation de la formation ou de votre participation jusqu'à trois jours avant le démarrage de session, sans préjudice pour les participants (OF ou inscrits). Les stagiaires sont tenues de respecter le règlement interne des lieux d'accueil où se réalisent les formations.*

Contact et responsable de stage : Xavier BARAT au 06 89 46 23 67 - Voir aussi les Conditions Générales d'Utilisation et les taux de satisfaction sur le site <http://innov-eco2.fr>

Dans l'année qui suit, des Rallyes herbe (visites croisées en sites nouveaux et éleveurs expérimentés) sont proposés pour apprendre à bien gérer les systèmes de pâturage au plus près des saisons et des variations climatiques.

Bulletin d'inscription (à renvoyer par mail ou courrier à l'adresse ci-dessous):

Mr/Mme.....

Adresse :

Téléphone :..... Mail :

Participera(ont) à la **formation « Connaitre et planifier un pâturage tournant régénératif et adapté au Changement Climatique »** à la session Sud Aquitaine débutant le 15/01/2026 sur Agen ou Bergerac.

Nombre de participants : **comme contributeur VIVEA oui/non**